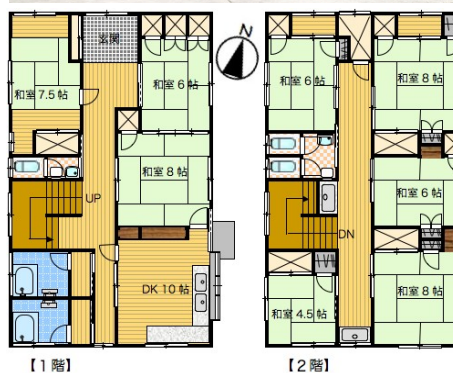


売り民宿【下田市】柿崎 生活便利／別荘地外のため管理費不要

玉泉寺…80m／弁天島…100m／郵便局…200m／浜崎小学校…900m



8DK 580万円

下田市柿崎

伊豆急行線【伊豆急下田駅】 駅より2km
車で約3分／バス停【柿崎神社前】 徒歩1分

木造／瓦葺／2階建／駐車場あり

土地面積	109.09㎡ 32.99坪	建物面積	196.68㎡ 59.49坪
築年	1974年2月	地勢	平坦地
現況	空家	引渡日	相談
土地権利	所有権	都市計画	非線引
用途地域	第二種住居地域	地目／現況	宅地／宅地
建ぺい率	60%	容積率	200%
接道	東幅約2m、北幅3mの舗装公道に約24m		
温泉		管理費等	なし
電気引込済	公営水道	LPG	戸別浄化槽



株式会社 i・エステート

TEL/FAX 0558-23-4551 <http://www.iestate.jp>

静岡県知事 (1) 第13793号 (社) 不動産保証協会静岡県本部会員

〒415-0014 静岡県下田市須崎57-1 アーバンヒルズ下田リゾート322号室

10:00 - 18:00 月曜日、第1第3日曜日 定休

※図面と現況が相違する場合は現況優先とします 【仲介】