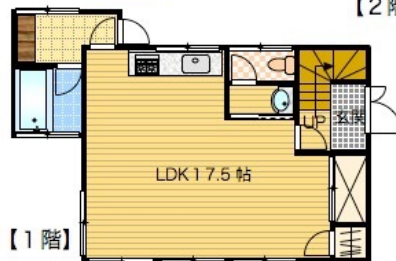
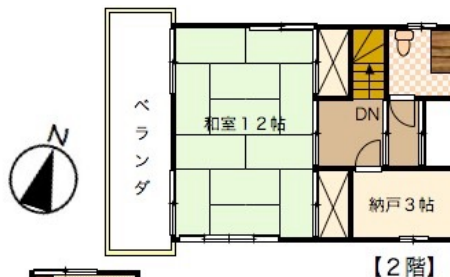


中古住宅【下田市】 須崎

温泉付／家庭菜園OK／陽当良好／海と新島一望／
車4台駐車OK／H14年内外装リフォーム済

※管理費等...パレスサイドヴィラ<入会金25万円><会費管理費45,000円/年><温泉保証金290万円(分割可)><温泉使用料30,786円/月>



1 SLDK 700万円

下田市須崎

伊豆急行線【伊豆急下田駅】 駅より5.3km
車で約9分／バス停【観光農園】より360m

軽量鉄骨造／スレート葺／2階建
／駐車場あり

土地面積	80.46坪 266㎡	建物面積	25.75坪 85.14㎡
築年	1973年4月	地勢	平坦地 (ひな壇)
現況	空家	引渡日	相談
土地権利	所有権	都市計画	非線引区域
用途地域	無指定	地目/現況	山林/宅地
建ぺい率	60%	容積率	200%
接道	南東側幅約4mの舗装一項三号道路に約31m		
温泉	あり※	管理費等	あり※
電気引込済	公営水道	LPG	戸別浄化槽



株式会社 i・エステート

TEL/FAX 0558-23-4551 <http://www.iestate.jp>

静岡県知事(1)第13793号 (社)不動産保証協会静岡県本部会員

〒415-0014 静岡県下田市須崎57-1 アーバンヒルズ下田リゾート322号室

10:00 - 18:00 月曜日、第1第3日曜日 定休

※図面と現況が相違する場合は現況優先とします 【仲介】