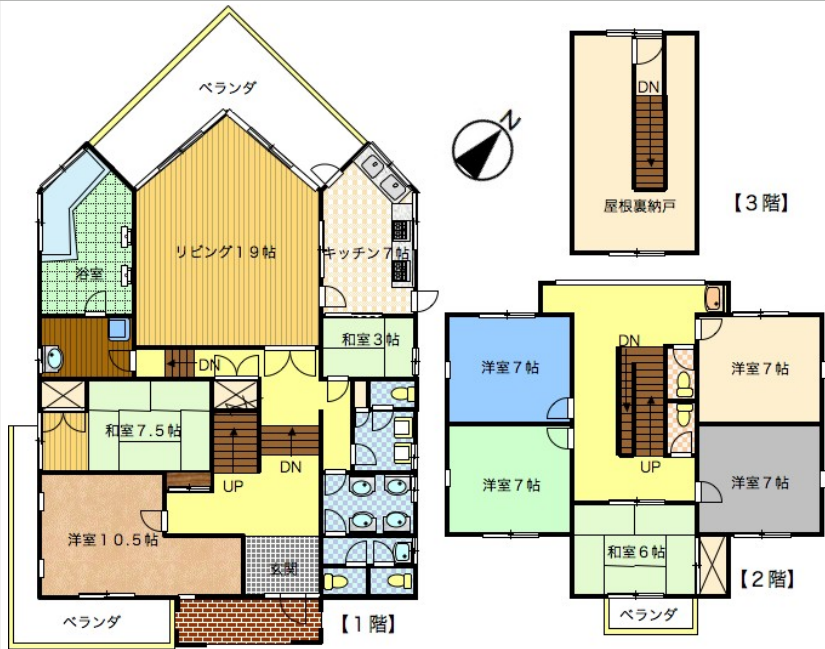


中古住宅【南伊豆町】下賀茂 保養所／温泉引込済み／広いお風呂／生活便利／

コンビニ…1.5km／小・中学校…1.6km／スーパー…2km／役場…2.1km／病院…3.1km／弓ヶ浜海水浴場…3.4km ※湯之元リゾートハイツ別荘地＜
 入会金1万円、共益管理費6,000円／月、水道料3,000円／月、温泉名義変更料5万円、権利金10万円、温泉使用料17,000円／月、温泉管理費3,000円／月



7 SLDK 1,000万円

南伊豆町下賀茂

伊豆急行線【伊豆急下田】駅より9.7km

車で約15分・バス【加畑橋】より14分

木、鉄骨造・石綿セメント板葺・3階建

土地面積	995㎡ 300.98坪	建物面積	246.34㎡ 74.51坪
築年	1997年7月	地勢	傾斜地
現況	空家	引渡日	相談
土地権利	所有権	都市計画	非線引区域
用途地域	無指定	地目／現況	山林／宅地
建ぺい率	70%	容積率	200%
接道	南東側幅約6mの位置指定道路に約16m		
温泉	引込済	管理費等	あり※
電気引込済	私営水道	LPG	戸別浄化槽



株式会社 i・エステート

TEL/FAX 0558-23-4551

<http://www.iestate.jp>

静岡県知事 (2) 第13793号

(社) 不動産保証協会静岡県本部会員

〒415-0014 静岡県下田市須崎57-1 アーバンヒルズ下田リゾート322号室

10:00 - 18:00

月曜日、第1第3日曜日 定休

※図面と現況が相違する場合は現況優先とします 【仲介】