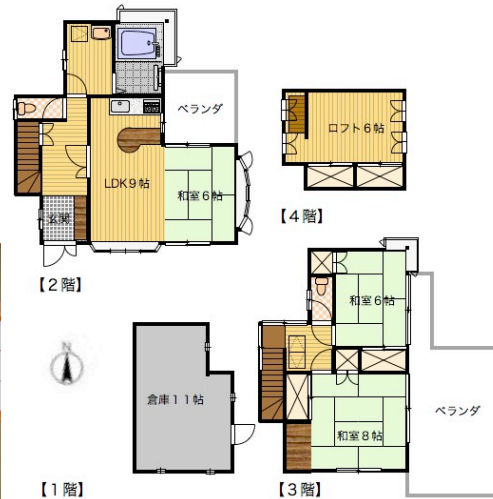


# 中古住宅【東伊豆町】伊豆大川 高熱温泉付／家庭菜園OK／広いベランダ付／ 駐車4台OK／東南角地／陽当良好

海まで...2.1km／幼稚園、小学校...1.8km

※大川温水会<入会金50万円><危機管理分担金20万円><会費20,000円/月(温泉・水道使用料込み、メーターなし)>



## ロフト付3DK 1,950万円

東伊豆町大川1054-10

伊豆急行線【伊豆大川駅】駅より1.8km

車で約3分

木造／スレート葺／4階建／駐車場あり

土地面積	92.18坪 304.75㎡	建物面積	37.54坪 124.1㎡
築年	1992年1月	地勢	平坦地及び緩傾斜
現況	空家	引渡日	相談
土地権利	所有権	都市計画	非線引区域
用途地域	無指定	地目/現況	宅地/宅地
建ぺい率	60%	容積率	200%
接道	東と南幅約6mの舗装位置指定道路		
温泉	あり※	管理費等	あり※
電気引込済	私営水道	LPG	戸別浄化槽



株式会社 i・エステート

TEL/FAX 0558-23-4551 <http://www.iestate.jp>

静岡県知事(1)第13793号 (社)不動産保証協会静岡県本部会員

〒415-0014 静岡県下田市須崎57-1 アーバンヒルズ下田リゾート322号室

10:00 - 18:00 月曜日、第1第3日曜日 定休

※図面と現況が相違する場合は現況優先とします 【仲介】