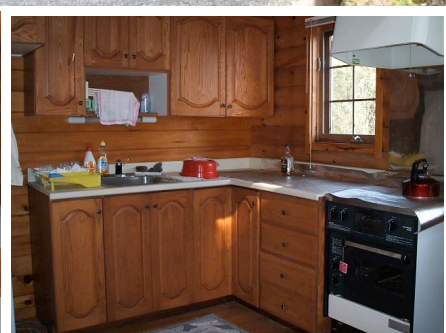
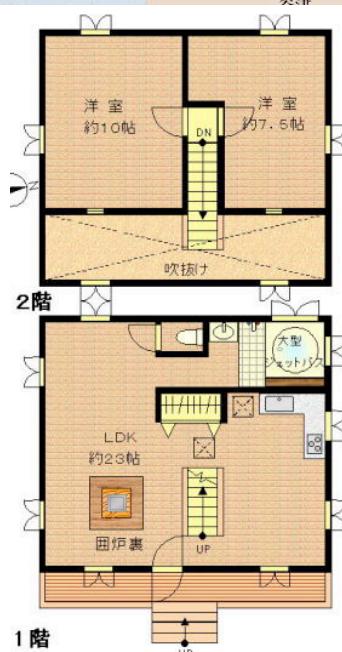


中古住宅【河津町】 峰 温泉付／海、河津町並一望／生活便利／ログハウス／大型浴槽（ジェットバス付）／駐車4台OK

※私道負担あり40.39㎡ ※1...平坦地及び南向きの緩傾斜

※2...<分譲地管理費5,000円／月、7,8月は+1,000円><温泉名義変更料189,000円><給湯維持管理費15,500円／月><更新費用36万円>



2LDK 1,880万円

河津町峰

伊豆急行線【河津駅】 駅より2km

車で約4分

木造／スレート葺／2階建／駐車場あり

土地面積	98.78坪 326.56㎡	建物面積	23.55坪 77.83㎡
築年	1992年11月	地勢	平坦地※1
現況	空家	引渡日	相談
土地権利	所有権	都市計画	非線引区域
用途地域	無指定	地目／現況	宅地／宅地
建ぺい率	60%	容積率	200%
接道	北幅約4mの舗装位置指定道路に約20m		
温泉	引込済	管理費等	あり※2
電気引込済	公営水道	LPG	戸別浄化槽



株式会社 i・エステート

TEL/FAX 0558-23-4551 <http://www.iestate.jp>

静岡県知事 (1) 第13793号 (社) 不動産保証協会静岡県本部会員

〒415-0014 静岡県下田市須崎57-1 アーバンヒルズ下田リゾート322号室

10:00 - 18:00 月曜日、第1第3日曜日 定休

※図面と現況が相違する場合は現況優先とします 【仲介】