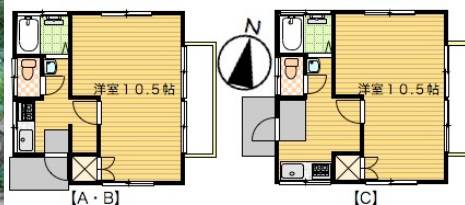


売貸別荘【南伊豆町】手石 釣り、ダイビング等の拠点に最適

小稲海岸...徒歩6分/スーパー...3.7km/病院...3.9km/弓ヶ浜海水浴場...4.2km/町営温泉会館...5.7km

※南伊豆マリナーパーク<共益費15,285円/年> ※A,B...28.08㎡ (8.49坪) C...30.8㎡ (9.31坪)



1K×3 800万円

南伊豆町手石

伊豆急行線【伊豆急下田駅】駅より12km

車で約18分/バス停【小稲】より500m

木造/亜鉛メッキ鋼板葺/平屋建/駐車場あり

土地面積	102.75坪 339.68㎡	建物面積	※
築年	1972年4月	地勢	北向き傾斜
現況	空家	引渡日	相談
土地権利	所有権	都市計画	非線引区域
用途地域	無指定	地目/現況	宅地/宅地
建ぺい率	70%	容積率	400%
接道	北東、南西幅約6mの舗装一項三号道路に約25m		
温泉	なし	管理費等	あり※
電気引込済	公営水道	LPG	戸別浄化槽



株式会社 i・エステート

TEL/FAX 0558-23-4551 <http://www.iestate.jp>

静岡県知事(1)第13793号 (社)不動産保証協会静岡県本部会員

〒415-0014 静岡県下田市須崎57-1 アーバンヒルズ下田リゾート322号室

10:00 - 18:00 月曜日、第1第3日曜日 定休

※図面と現況が相違する場合は現況優先とします 【仲介】