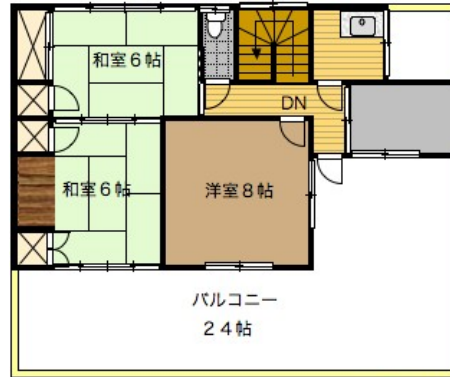


中古住宅【東伊豆町】 稲取 海、駅近く生活便利・陽当良好・広いバルコニー・元美容院

郵便局…110m・農協…250m・役場…280m・小学校…600m・マックスバリュ…900m・中学校…1200m



【1階】

5 LDK + 店舗 580万円

東伊豆町稲取

伊豆急行線【伊豆稲取駅】 駅より270m

徒歩で約4分

鉄筋コンクリート造/陸屋根葺/2階建/駐車場あり

土地面積	120.92㎡ 36.57坪	建物面積	145.74㎡ 44.08坪
築年	1973年10月	地勢	平坦地
現況	空家	引渡日	相談
土地権利	所有権	都市計画	非線引区域
用途地域	無指定	地目/現況	宅地/宅地
建ぺい率	70%	容積率	300%
接道	東幅約4mの舗装公道に約12m		
温泉	なし	管理費等	なし
電気引込済	公営水道	LPG	戸別浄化槽



株式会社 i・エステート

TEL/FAX 0558-23-4551

<http://www.iestate.jp>

静岡県知事 (2) 第13793号

(社) 不動産保証協会静岡県本部会員

〒415-0014 静岡県下田市須崎57-1 アーバンヒルズ下田リゾート322号室

10:00 - 18:00

月曜日、第1第3日曜日 定休

※図面と現況が相違する場合は現況優先とします 【仲介】