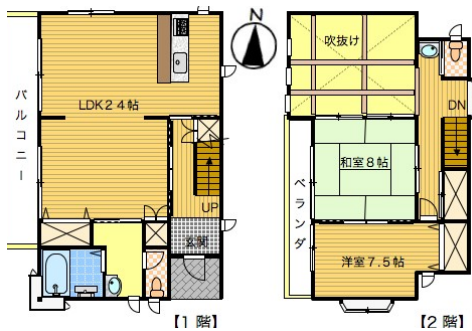


# 中古住宅【河津町】川津筏場 天城連山を望む・建物きれいで即利用OK・陽当良好・

緑豊かで静かな環境・屋根、外壁リフォーム済

天子平高原別荘地 管理規約有り 管理費…48,000円/年 水道代…14,400円/年



## 2LDK 850万円

河津町川津筏場

伊豆急行線【河津駅】 駅より約8.5km

車で約16分

木造/亜鉛メッキ鋼板葺/2階建/駐車場2台

土地面積	535㎡ 161.73坪	建物面積	98.52㎡ 29.8坪
築年	2005年5月	地勢	西向緩傾斜地
現況	空家	引渡日	相談
土地権利	所有権	都市計画	非線引区域
用途地域	無指定	地目/現況	原野/宅地
建ぺい率	60%	容積率	200%
接道	西幅約5mの舗装位置指定道路に約36m		
温泉	なし	管理費等	あり
電気引込済	私営水道	LPG	合併浄化槽



株式会社 i・エステート

TEL/FAX 0558-23-4551 <http://www.iestate.jp>

静岡県知事 (2) 第13793号 (社) 不動産保証協会静岡県本部会員

〒415-0014 静岡県下田市須崎57-1 アーバンヒルズ下田リゾート322号室

10:00 - 18:00 月曜日、第1第3日曜日 定休

※図面と現況が相違する場合は現況優先とします 【仲介】