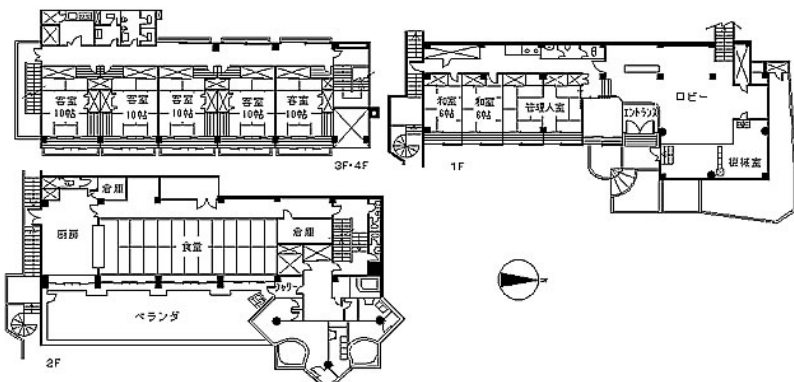
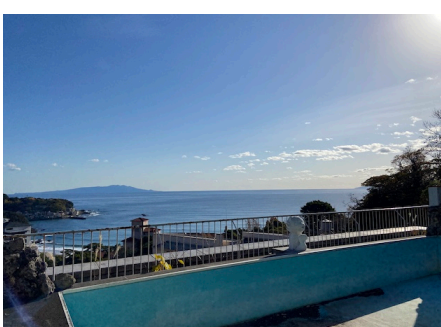


保養所・民宿等【河津町】今井浜海岸

※営業中につき、内覧ご希望の方は必ず当社までご連絡ください 今井浜海水浴場まで徒歩3分／海一望／再建築不可／客室10・管理人室、従業員室4・食堂



2,650万円

河津町見高

伊豆急行線【今井浜海岸駅】駅より420m

徒歩で約5分

鉄筋コンクリート造／陸屋根／4階建／駐車場あり

土地面積	975㎡ 294.93坪	建物面積	967.08㎡ 292.54坪
築年	1974年4月	地勢	平坦及び傾斜
現況	営業中	引渡日	相談
土地権利	所有権	都市計画	非線引区域
用途地域	無指定	地目／現況	山林／宅地
建ぺい率	60%	容積率	200%
接道	北東・北西幅約4mの私道に約60m		
温泉		管理費等	
電気引込済	公営水道	LPG	戸別浄化槽



株式会社 i・エステート

TEL/FAX 0558-23-4551

<http://www.iestate.jp>

静岡県知事 (2) 第13793号

(社) 不動産保証協会静岡県本部会員

〒415-0014 静岡県下田市須崎57-1 アーバンヒルズ下田リゾート322号室

10:00 - 18:00

月曜日、第1第3日曜日 定休

※図面と現況が相違する場合は現況優先とします 【仲介】