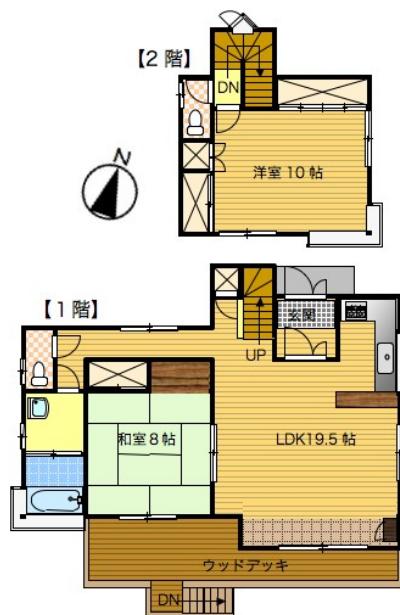


中古住宅【東伊豆町】奈良本 高熱温泉付／伊豆石風呂でいつでも温泉／南向き 陽当良好／広い敷地で家庭菜園、ガーデニングOK

※エンゼルフォレスト伊豆熱川 <維持管理費5,445円／月><温泉基本料14,300円／月><温泉使用料金330円／1㎡><水道基本料3,437円／月(10㎡まで・超過料金379円／1㎡)><温泉利用事務手数料11,000円><維持管理費事務手数料11,000円>



2LDK 770万円

東伊豆町奈良本

伊豆急行線【伊豆熱川駅】駅より5km

車で約10分

木造／スレート葺／2階建／駐車場あり

土地面積	667㎡ 201.76坪	建物面積	98.12㎡ 29.68坪
築年	年 月	地勢	南向き緩傾斜
現況	空家	引渡日	相談
土地権利	所有権	都市計画	非線引区域
用途地域	無指定	地目／現況	山林／宅地
建ぺい率	60%	容積率	200%
接道	南と北幅約6.5mの舗装位置指定道路に約18m		
温泉	引込み済	管理費等	あり※
電気引込済	私営水道	LPG	戸別浄化槽



株式会社 i・エステート

TEL/FAX 0558-23-4551

<http://www.iestate.jp>

静岡県知事 (3) 第13793号

(社) 不動産保証協会静岡県本部会員

〒415-0014 静岡県下田市須崎57-1 アーバンヒルズ下田リゾート322号室

10:00 - 18:00

月曜日、第1第3日曜日 定休

※図面と現況が相違する場合は現況優先とします 【仲介】