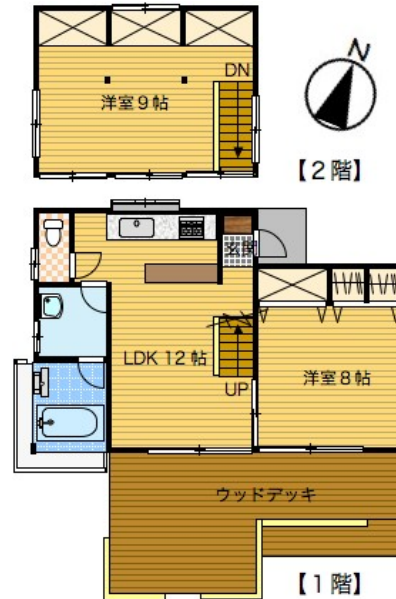


# 中古住宅【河津町】川津筏場

河津町並、川、海、伊豆諸島の島々を望む・東南向き陽当良好・建物きれいで即利用可・星空が綺麗、雲海が見えることも…・定住者も多く、永住にも適します

※天子平高原別荘地 管理規約有り 管理費…48,000円/年 水道代…14,400円/年



## 2LDK 730万円

河津町川津筏場1596

伊豆急行線【河津駅】 駅より約7.5km

車で約15分

木造/スレート葺/2階建/駐車場なし

土地面積	297㎡ 89.84坪	建物面積	71.16㎡ 21.52坪
築年	1999年5月	地勢	東南向緩傾斜
現況	空家	引渡日	相談
土地権利	所有権	都市計画	非線引区域
用途地域	無指定	地目/現況	原野/宅地
建ぺい率	60%	容積率	200%
接道	東南幅約4mの舗装位置指定道路に約19m		
温泉	なし	管理費等	あり※
電気引込済	私営水道	LPG	戸別浄化槽



## 株式会社 i・エステート

TEL/FAX 0558-23-4551

<http://www.iestate.jp>

静岡県知事 (3) 第13793号

(社) 不動産保証協会静岡県本部会員

〒415-0014 静岡県下田市須崎57-1 アーバンヒルズ下田リゾート322号室

10:00 - 18:00

月曜日、第1第3日曜日 定休

※図面と現況が相違する場合は現況優先とします 【仲介】